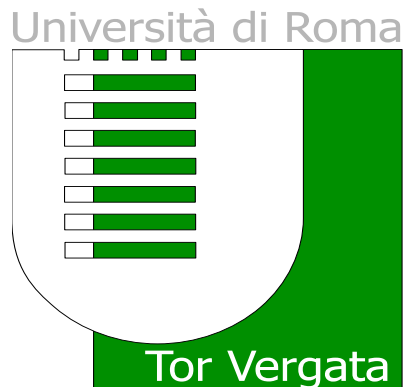


Programma IRiS

*Innovazione **RI**rganizzazione e **S**viluppo*



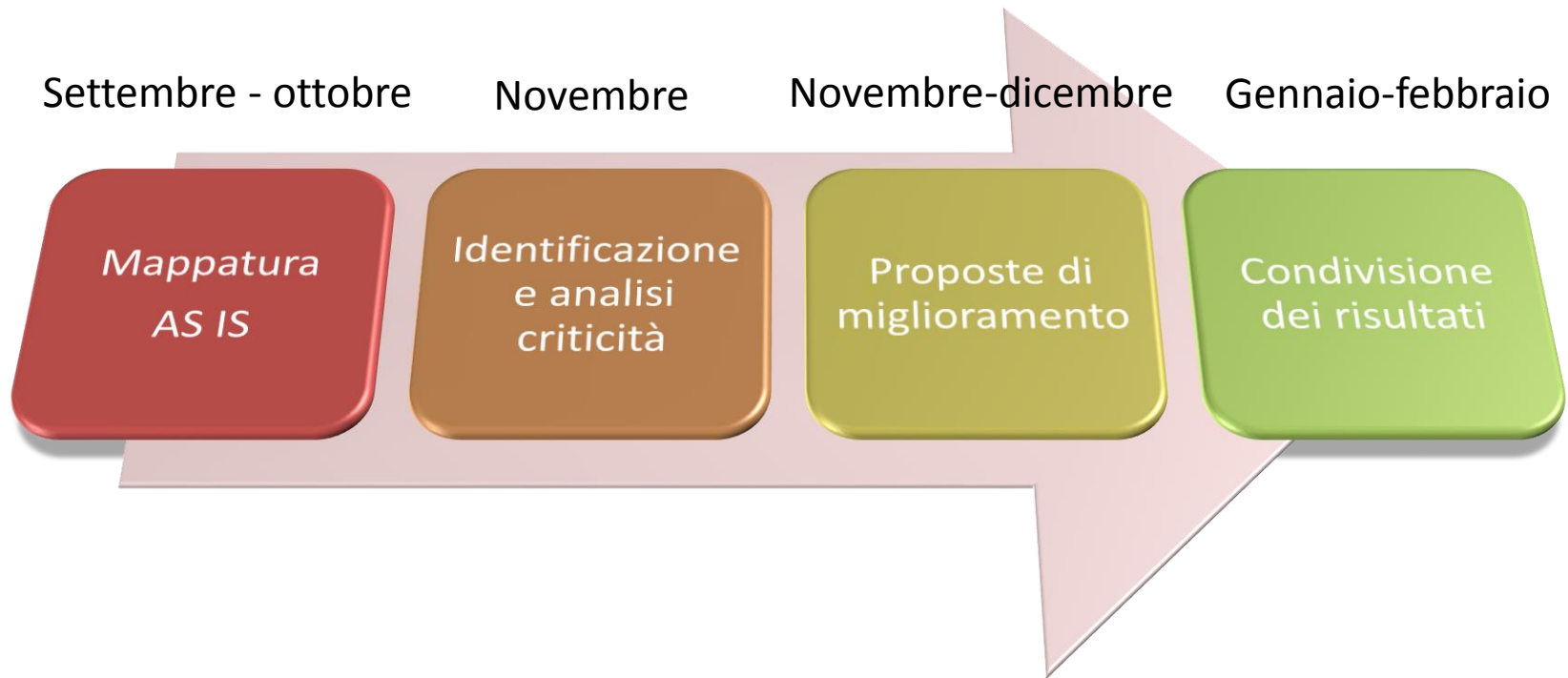
Febbraio 2015



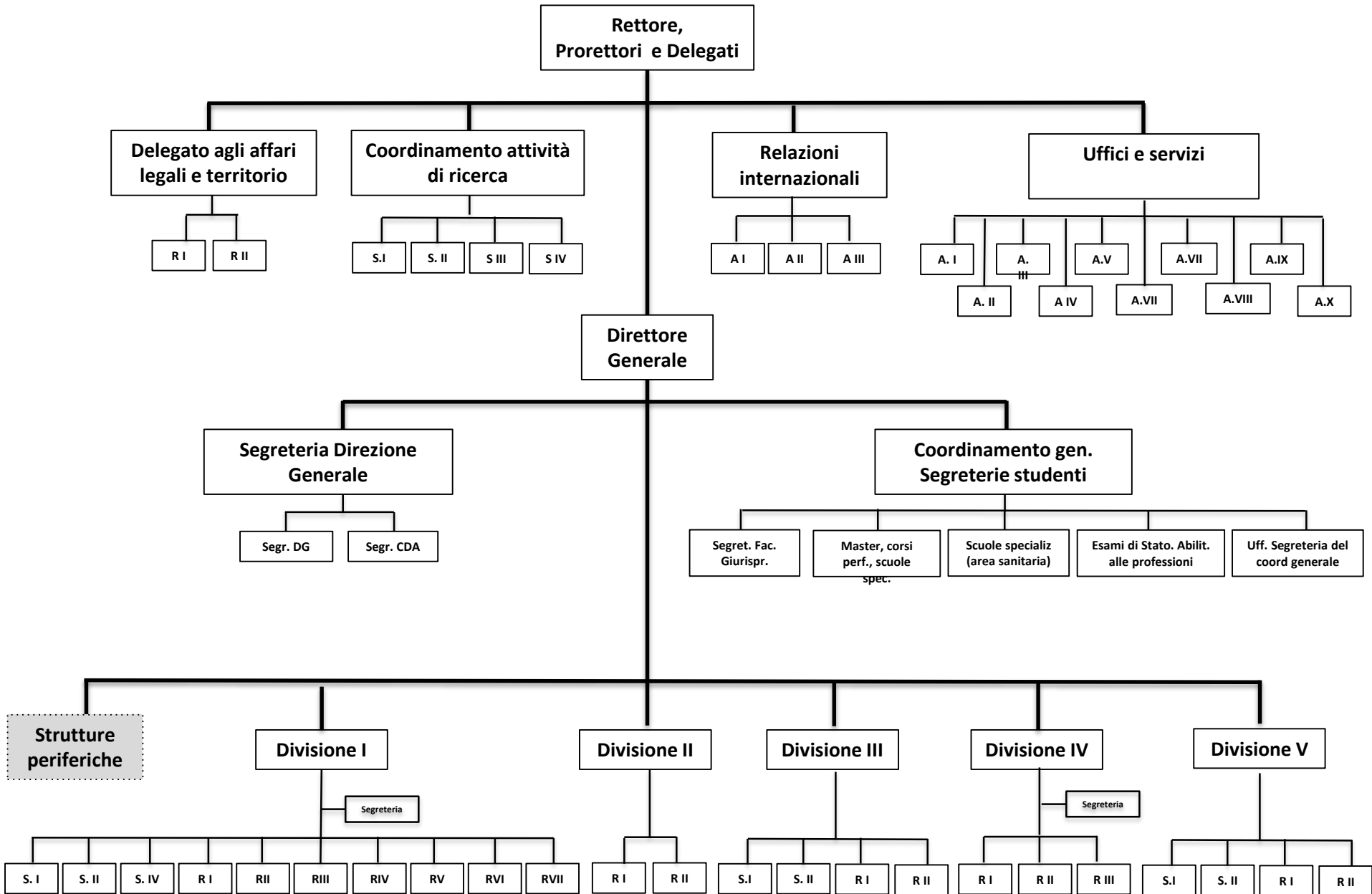
Perimetro del progetto

- L'assetto organizzativo macro dell'Amministrazione centrale
- Le segreterie studenti

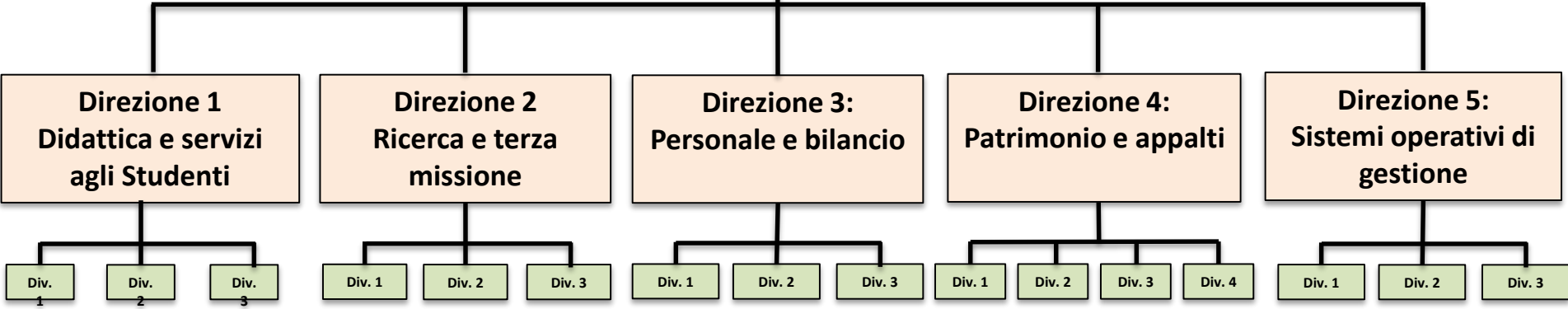
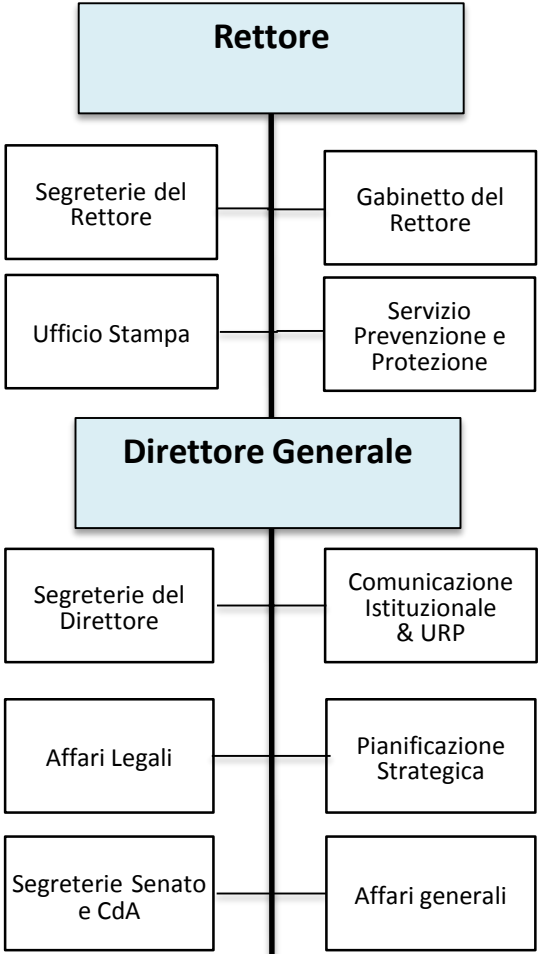
Fasi del programma IRIS



Organigramma AS IS



La proposta di nuova macrostruttura



**Direzione 1
Didattica e servizi agli
Studenti**

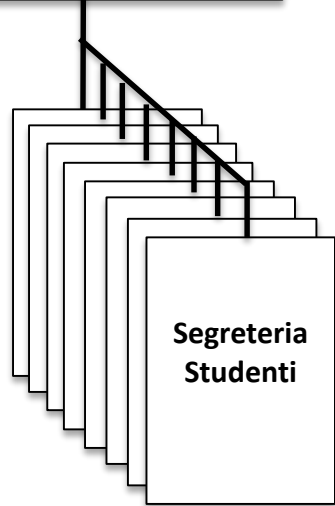
Centro
linguistico

Garante degli
Studenti

**Divisione 1:
Coordinamento
Segreterie
studenti**

**Divisione 2:
Gestione attività
didattica**

**Divisione 3:
Servizi agli
studenti**



**S. 1:
Qualità e
accreditam
ento
dell'offerta
formativa**

**S. 2:
Master e
corsi di
perfezio
namento**

**S. 3:
Rapporti
strutture
perif.**

**S. 4:
Spec.
area
Sanitaria**

**S. 5:
Esami di
Stato per
abilit.
profess.**

**S. 1:
Erasmus e
servizi agli
studenti
stranieri**

**S. 2:
Orient. in
entrata,
Accoglienza
Tutoraggio**

**Direzione 2
Ricerca e terza missione**

Fund raising

Scouting

Relazioni esterne e
internazionali

Accreditamento e qualità
della ricerca

**Divisione 1:
Ricerca nazionale**

**Divisione 2:
Ricerca internazionale**

**Divisione 3:
Terza missione**

Archiviazione
digitale

**S. 1:
Programmi
nazionali di
Ricerca**

**S. 2:
Assegni di
ricerca**

**S. 3:
Scuola di
Dottorato**

**S. 1:
Progettazione,
Negoziazione e
Gestione**

**S. 2:
Rendicontazione e
Audit**

**S. 1:
Brevetti e
ricerca industriale**

**S. 2:
Spin-off e
start up**

**S. 3:
Ricerca industriale**

**S. 4:
Conto terzi e
conv.**

**S. 5
Stage e
Tirocini;
Placement**



**Direzione 3
Personale e bilancio**

Relazioni
Sindacali

**Divisione 1:
Gestione del
Personale**

**Divisione 2:
Amministrazione
del Personale**

**Divisione 3:
Contabilità,
bilancio e
tesoreria**

**S.1
Pers.
Docente
Ricercatori
Prof.
Contratto**

**S.2
Pers. TAB
(autorizz,
comandi,
presenze,
..)**

**S.3
Rapporti
con PTV
Personale
Strutturato**

**S.1
Pensioni
Riscatti
e
Affari
sociali**

**S.2
Stipendi,
assicurazi
oni**

**S.1
Bilancio e
coordinamen
to contabile**

**S.2
Ragioneria
(entrate, uscite,
IVA e ademp.
fisc.)**

**Direzione 4
Patrimonio e appalti**

Uff. gare

**Divisione 1:
Edilizia e
patrimonio
immobiliare e
territorio**

**Divisione 2:
Manutenzione
degli immobili e
degli impianti**

**Divisione 3:
Patrimonio
mobiliare**

**Divisione 4:
Servizi e
Logistica**

**S.1
Acquisiz.
e
gestione
finanzia
menti**

**S.2
Rapp.
Enti
conces
.**

**S.3
Gest.
patr.
imm e
territorio**

**S.4
Appalti
edili e
impiant**

**S.1
Cons.
tecnic-
gest.**

**S.2
Cond.,
Man. e
Serv.
acc
(Aree
A-C)**

**S.3
Cond.
e Man.
Imp.**

**S.4
Clim. e
Ser.
Energet
ici.**

**S.1
Acqui-
sti e
econo
mato**

**S.2
Inven-
tario**

**S.3
Prest.
e serv.**

**S.4
Logisti-
ca**

Direzione 5
Sistemi operativi di gestione

Progetto PERFORMANCE
INTEGRATA UNIVERSITA'

Progetto DATA BASE

Audit interno

Divisione 1:
Sistemi informativi

Divisione 2:
**Programmazione,
controllo e
accountability**

Divisione 3:
Sviluppo organizzativo

Servizio
Help desk

S. 1:
**Infrastrutt
ure
Hardware**

S. 2:
**Serv. Soft.
Appl. e
Sicurezza
Inf.**

S. 3:
**Gestione
flussi
document
ali e
archivi**

S. 1:
**Analisi ed
elaboraz.
dati e
supporto
Nucleo**

S. 2:
**Controllo
di
gestione**

S. 3:
**Trasparen
za e
Anticorru
zione**

S. 1:
**Struttura,
processi e
risk managem
ent**

S. 2:
**Sistemi di
valutaz. e
formaz. del
pers. TAB
Benessere
org.**

S. 3:
**Program,
mobilità
del Pers.
TAB**

